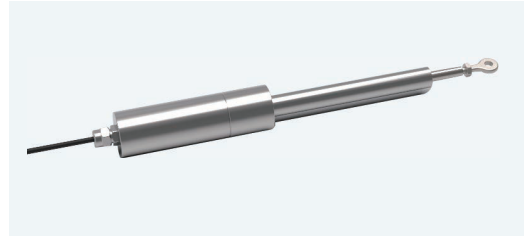


光纤位移传感器 YOSC-OFD-M1

YOSC-OFD-M1 光纤光栅位移传感器采用巧妙的封装工艺，将构件的相对位移量转化为光纤光栅波长的变化量。该传感器具有测量精度高、使用寿命长、安全可靠等优点，适用于监测各种结构间的相对位移或伸缩缝的张开 / 闭合情况。



产品特性

Feature

- 金属密封设计，防水、防粉尘等
- 本质安全，不受电磁干扰、抗雷击
- 远距离光信号传输
- 光纤可双端出口，易于安装和串联
- 内置温度补偿传感器，无需外置温度传感器，线性度好

应用领域

Applications

- 桥梁伸缩缝、阻尼器伸缩位移监测
- 管廊、隧道伸缩缝位移测量
- 土木水利工程中的混凝土结构表面长期裂缝测量

产品参数

Parameters

项目	光纤位移传感器参数值 YOSC-OFD-M1
量程	±100mm (可定制)
分辨率	0.03%FS
精度	0.3%FS
工作温度	-40°C~80°C
中心波长	C波段 (1525~1565nm)
峰值反射率	>90%
外形尺寸	φ54×287mm
重量	约1~5kg
材质	不锈钢
光缆类型	铠装光缆
光纤接口	FC/APC或者熔接
安装方式	焊接、螺栓固定等